

# YETENEKLER, MESLEKİ İLGİ VE DEĞERLERİNİ

## TANIMA

Çocuklarımız, bir işe veya mesleğe hazırlanma sürecine okulöncesi dönemden itibaren hazırlanmaktadır. Zamanlarının çoğu, okul ve okulla ilgili faaliyetlerle geçme potansiyeli vardır. Okuldaki temel derslerin yanı sıra sosyal ve sportif faaliyetlerin mesleki ilgi, yetenek ve değerlerini oluşturması açısından son derece önemlidir.

Okul dışı bazı kurumlarda (Belediyeler, Halk Eğitim Merkezleri, Gençlik ve Spor İl Müdürlüğü vb kurumlarda çeşitli ücretsiz kurslar yer almaktadır.

Küçük yaşlardan itibaren farklı meslek ortamlarına yapılan ziyaretler, meslek mensubu olan kişilerle görüşmeler, çocukların hem meslekleri hem de mesleğin gerektirdiği özellikler hakkında farkındalık kazanılmasına katkıda bulunabilir.



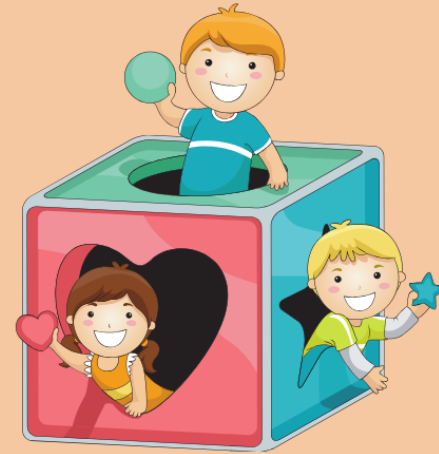
## ÇOKLU ZEKA KURAMI

- Matematiksel Zeka
- Sözel Zeka
- Doğasal Zeka
- Sosyal Zeka
- İçsel Zeka
- Ritmik Zeka
- Bedensel Zeka
- Görsel Zeka

Çoklu Zekâ Kuramı, bireysel farklılıkları temele alarak öğrencilerin farklı ilgi alanlarının olduğunu ve eğitim öğretim faaliyetlerinin bu ilgi alanları ve yetenekleri göz önüne alınarak düzenlenmesi gerektiği üzerinde durmaktadır.



## ÇORUM REHBERLİK VE ARAŞTIRMA MERKEZİ





## ANNE VE BABALARA ÖNERİLER

Sözel zeka alanı; bireyin politikacı, yazar veya bir gazeteci gibi dili etkili biçimde kullanarak kendi diline özgü kavramları etkili bir şekilde kullanma kapasitesidir.

Matematiksel zekası gelişmiş bireyler zihinden matematik işlemi yapma, problem çözme, bulmaca, çözme, eşleştirme yapma, bir olayı analiz etme konularından hoşlanırlar ve bu konularda başarı seviyeleri yüksektir.

Görsel Uzamsal zeka alanı dış dünyayı görsel olarak algılayıp kendi görsel dünyasını yeniden yaratma kapasitesidir.

Ritmik zeka alanı güçlü olan bireyler, müziksel eserleri kolaylıkla hatırlarlar ve bununla birlikte aynı zamanda bir olayın ortaya çıkışını, işleyiş sırasını müzik diliyle düşünerek yorumlayabilirler.

Sosyal zeka, bireysel veya toplumsal davranışları iyi analiz etme, iyi iletişim kurma becerileriyle ilgilidir.

Doğasal zekası yüksek kişiler, doğayı ve doğadaki canlıları inceleyip çıkarımlar elde etme konusunda başarılıdırlar.

İçsel zeka, kişinin kendini iyi tanıma ve bunu faydaya dönüştürme becerisiyle ilgilidir.

Kinestetik zeka, beyin-beden koordinasyonu ile ilgilidir ve kişiler jest ve mimiklerini adeta ustalıkla kullanırlar.

- Anne/ babaların çocukların gelişim dönemi hakkında bilgi sahibi olmaları oldukça önemlidir.
- Merak duygusunu canlı tutabilmelerine ve bir şeyleri keşfetmelerine ortam hazırlanabilir.
- Çocuklarla birlikte sahilde ya da doğada yürüyüş, farklı konularda sohbet etmek etkili olabilir.
- Yaşlarına uygun sorumluluklar verilerek onların başarı duygusunu ve sorumluluk bilinci güçlendirilebilir.
- Anne, baba ve çocuk ilgileri doğrultusunda birlikte kurslara katılabilir, çocuklar farklı kurs atölye etkinliklerine yönlendirilerek ilgilerini ve yeteneklerini fark etmeleri sağlanabilir.

Meslek seçimine ilişkin son karar çok erken yaşlarda verilmese de çocukluktan itibaren verilen bir dizi kararın sonucudur. Meslek seçimine ilişkin son kararın en uygun karar olabilmesi için, çocukların erken yaşlardan itibaren çalışma ve iş yaşamına karşı farkındalıklarının artması, çalışmayı anlamaları, merak ve araştırma davranışlarını geliştirmeleri çok önemlidir.

